



ENSEIGNER EXPLICITEMENT L'ORAL

MARDI 13 NOVEMBRE



ENJEUX DIDACTIQUES

- **L'enseignement de l'oral dans les nouveaux programmes :**

Les nouveautés

Place de l'écoute et de la compréhension renforcée

Une approche organisée, un entraînement explicite de pratiques langagières spécifiques

Dès le cycle 2, **développement d'une posture critique par rapport au langage produit** (prise en compte de règles, reformulation, autocorrection)

Les points de vigilance

Prise en compte des trois dimensions constitutives de l'oral : oral de communication, oral pour apprendre, oral à apprendre

LES 3 TYPES DE SITUATION D'ORAL

ORAL POUR COMMUNIQUER

- ACTIVITES AUTOUR DE LA VIE COLLECTIVE
- ATELIERS CONVERSATIONNELS
 - SITUATIONS POUR S'APPROPRIER LES ENJEUX DE LA COMMUNICATION
- SITUATIONS POUR APPRENDRE À SE FAIRE COMPRENDRE (VOIX, PRONONCIATION)

ORAL POUR APPRENDRE

- CONDUITES DISCURSIVES DANS TOUTES LES DISCIPLINES : raconter, décrire, expliquer, justifier, argumenter et mini conduites langagières (catégoriser, caractériser, rapprocher,...)
- VOCABULAIRE : lexique des savoirs et des opérations cognitives
 - ECHANGES DANS UN CADRE DIDACTIQUE INSTITUEE
- DES OBJECTIFS À DEUX NIVEAUX : ORAL ET DISCIPLINE*

ORAL À APPRENDRE

- GENRES REGLEES : débats littéraires, en EMC, démonstration, expose, récit oral, dialogue, interview, enquête
- ORAUX EN CLASSE : ÉCRITS À ORALISER, EXPRESSION THÉÂTRALE / SITUATIONS DE PRESENTATION ORGANISEES (LECTURES, COMPTES RENDUS)

QU'EST-CE QUE CELA IMPLIQUE DANS LA PRATIQUE ?

MACRO

- **Présence réelle d'un temps dédié dans l'emploi du temps**
- **Programmation**

MESO

- **Identifier l'oral : où est l'oral dans une séquence ordinaire ?**
- **En préparant anticiper :**
le positionnement de l'oral : quand ?
la gestion du groupe : à combien ?
la durée pour préparer, s'entraîner, parler.
le degré de formalisation : évaluation par qui ? avec quel outil ?
- **Institutionnalisation et formalisation :**
rendre visibles les apprentissages, permettre l'auto évaluation ;
désigner ce qu'on fait en donnant un nom aux genres travaillés ;
- **Mettre en place des rituels en confiant aux élèves des rôles explicites : dispositif, contrôle du temps.**

MICRO

Un groupe d'élèves qui travaille l'oral, c'est :

- **une conversation continue ;**
- **des interventions réparties ;**
- **un degré d'engagement dans l'échange et les activités connexes ;**
- **des traces résultant des échanges : notes, matériel... ;**
- **des retours réflexifs sur cet oral.**

Le rôle de l'enseignant se définit selon cinq catégories (Bruner) :

- **l'enrôlement, la finalisation : rappel des acquis, du but**
- **le balisage des échanges : ouverture, fermeture des développements thématiques**
- **l'étayage : prise en charge des difficultés**
- **la régulation : contrôle des frustrations, des tensions, des conflits**
- **l'évaluation : institutionnalisation.**

**J'APPRENDS À
COMMUNIQUER**

**COMPÉTENCES
COMMUNICATIONNELLES**

JE ME TIENS DROITE

JE REGARDE L'AUDITOIRE, LE JURY

JE GÈRE MON STRESS

JE PARLE AVEC LE BON DÉBIT ET ASSEZ FORT

J'ARTICULE

JE RESTE DANS LE SUJET

**J'APPRENDS À
ARGUMENTER**

**COMPÉTENCES
DISCURSIVES**

**J'ARGUMENTE MON PROPOS (JE DONNE MON
AVIS ET JE DIS POURQUOI)**

**JE CONSTRUIS MON PROPOS EN
HIÉRARCHISANT LES ARGUMENTS**

J'UTILISE LES BONS MOTS

**COMPÉTENCES
LINGUISTIQUES**

**J'UTILISE DES MOTS POUR CONVAINCRE (PROCÉDÉS
ORATOIRES) :**

UNE ACCROCHE ET UNE CHUTE

« RÉVEILLEZ-VOUS ! »...

MÉTAPHORE FILÉE

J'UTILISE UN VOCABULAIRE PRÉCIS (SCIENTIFIQUE)

***A COMPLÉTER EN FONCTION DU TRAVAIL EFFECTUÉ EN
CLASSE***

CIRCONSCRIPTION
D'ANDOLSHEIM

1ER CONCOURS D'ART ORATOIRE

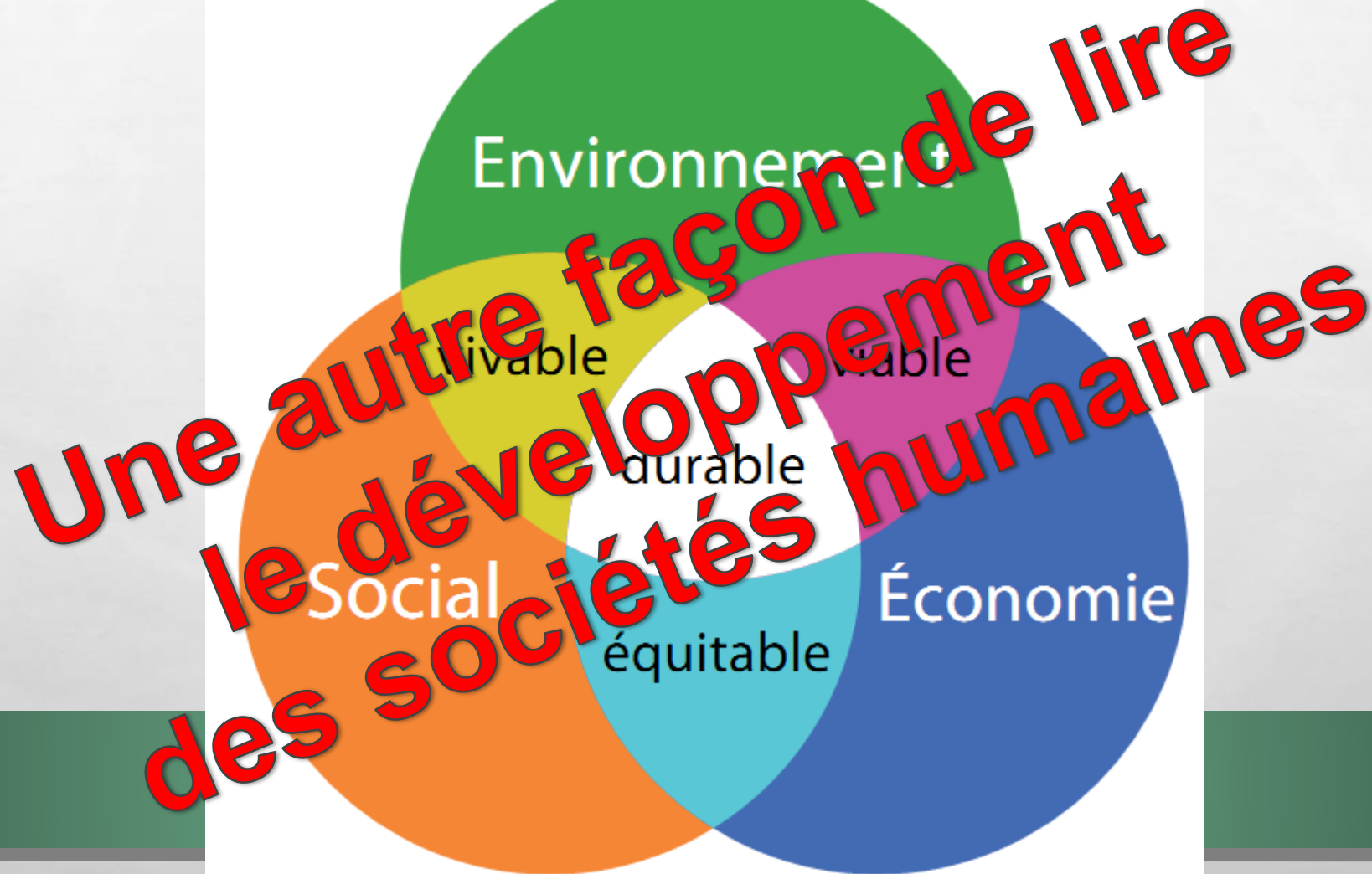


*Donnez de la voix pour
défendre la planète !*



DU 2 AU 11 MAI 2018

Quels sont les enjeux de l'Education au Développement Durable à l'école primaire ?





OBJECTIFS DE DÉVELOPPEMENT DURABLE

1 PAS DE PAUVRETÉ

2 FAIM «ZÉRO»

3 BONNE SANTÉ ET BIEN-ÊTRE

4 ÉDUCATION DE QUALITÉ

5 ÉGALITÉ ENTRE LES SEXES

6 EAU PROPRE ET ASSAINISSEMENT

7 ÉNERGIE PROPRE ET D'UN COÛT ABORDABLE

8 TRAVAIL DÉCENT ET CROISSANCE ÉCONOMIQUE

9 INDUSTRIE, INNOVATION ET INFRASTRUCTURE

10 INÉGALITÉS RÉDUITES

11 VILLES ET COMMUNAUTÉS DURABLES

12 CONSOMMATION ET PRODUCTION RESPONSABLES

13 MESURES RELATIVES À LA LUTTE CONTRE LES CHANGEMENTS CLIMATIQUES

14 VIE AQUATIQUE

15 VIE TERRESTRE

16 PAIX, JUSTICE ET INSTITUTIONS EFFICACES

17 PARTENARIATS POUR LA RÉALISATION DES OBJECTIFS

OBJECTIFS DE DÉVELOPPEMENT DURABLE

Quels sont les enjeux de l'Education au Développement Durable à l'école primaire ?

- Placer l'homme au centre de l'étude
- Se garder de tout catastrophisme
- Eduquer au raisonnement citoyen
- Entrer dans la démarche par le concret

Quels sont les enjeux de l'Education au Développement Durable à l'école primaire ?

Des enjeux forts portés par l'institution et qui s'inscrivent :

- Dans les programmes d'enseignement
- Dans la [circulaire du 4 février 2015](#)
- Dans les parcours éducatifs

RESSOURCES :

Sites :

EDD vidéos :

<http://www.cndp.fr/crdp-orleans-tours/edd/ressources-pour-les-eleves/premier-degre/videos.html>

EDD ressources :

<https://www.ademe.fr/>

<https://www.mtaterre.fr/>

<https://www.goodplanet.org/fr/>

Docs :

Mon petit quotidien

L'affiche

- ⇒ n'est pas un exposé
- ⇒ n'est pas un dossier

Les règles à respecter pour réaliser une affiche, un poster ou un panneau

L'affiche doit être visible de loin

- présenter des textes écrits en gros caractères
- présenter des illustrations assez grandes pour être vues de loin : cartes, photos, croquis, schémas

L'affiche doit accrocher l'attention

- textes et illustrations attractifs : il faut donner envie aux personnes de s'approcher de l'affiche
- présentation agréable : la présentation doit être claire et soignée (propre)
- composition étudiée : il faut utiliser l'espace de façon judicieuse et utiliser des blancs pour aérer la mise en page

L'affiche doit apporter un maximum d'informations dans un minimum de place

- textes courts et précis
- titres et sous-titres mis en valeur pour guider la lecture
- s'assurer que l'image et le texte sont complémentaires

Un exemple d'affiche réussie

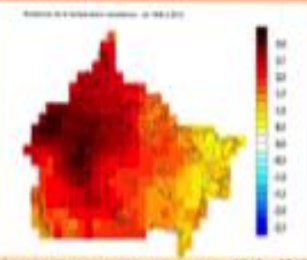


Les preuves du réchauffement climatique

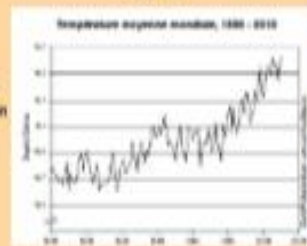
L'augmentation des températures à la surface de la Terre

Les scientifiques mesurent depuis plusieurs dizaines d'années une augmentation rapide et importante de la température moyenne à la surface de la Terre, apportant ainsi la preuve du réchauffement climatique.

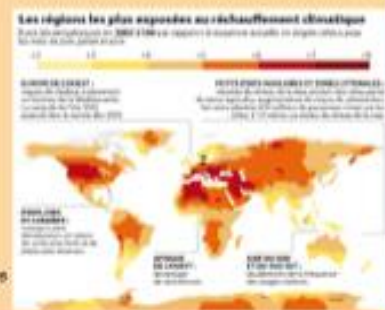
Dans la plupart des régions du monde, les températures moyennes annuelles ont augmenté très rapidement depuis le début du XIX^{ème} siècle. C'est le cas également au Canada dont la région Nord-Ouest s'est nettement réchauffée.



La rapidité du réchauffement climatique est bien visible lorsqu'on étudie l'évolution de la température moyenne à la surface de la Terre au cours du dernier siècle.



Selon les prévisions des scientifiques, certaines régions du monde seront plus touchées par le réchauffement climatique, comme l'Amérique du Nord, l'Afrique du Nord et l'Europe. L'augmentation des températures pourrait y atteindre +7°C en 2100 par rapport aux températures actuelles.



L'augmentation très rapide des températures à l'échelle du globe au cours du dernier siècle est une preuve évidente d'un réchauffement climatique exceptionnel.

L'Ours blanc, victime emblématique du réchauffement climatique

Carte d'identité

Nom commun : Ours blanc
 Nom scientifique : *Ursus maritimus*
 Taille moyenne : 2,5 m
 Poids moyen : 7 tonnes
 Milieu de vie : banquises, régions arctiques
 Espérance de vie : 35 ans
 Taux de reproduction : 1 à 2 petits tous les 3 ans
 Régime alimentaire : carnivore (phoque, carcasses de baleine et poissons divers)
 Prédateurs : l'homme
 Population mondiale : 20 000 à 22 000
 Statut IUCN : espèce vulnérable



L'ours blanc ou ours polaire est la plus grande espèce d'ours et vit dans les régions arctiques (Pôle nord). Le Canada abrite à lui seul 60% de la population mondiale d'ours blancs. Mais cette espèce est de plus en plus menacée par le réchauffement climatique.

La plupart des ours blancs passent toute leur vie sur la banquise. Ils y chassent, chassent et se reproduisent.



À cause du réchauffement climatique, la banquise devient vulnérable et sa superficie diminue chaque année. Le territoire de chasse des ours blancs se réduit de plus en plus, ce qui les met en péril.

Par conséquent, les ours polaires se déplacent de plus en plus vers les terres boréales au sud et rencontrent alors des grizzards avec lesquels ils se reproduisent parfois. Les petits sont appelés pizzly ou grizzly. Le pizzly/grizzly est l'un des rares hybrides à pouvoir lui-même se reproduire. Ceci s'explique par le fait que le grizzly et l'ours blanc sont très proches et qu'il y a seulement 60 000 ans, ils formaient encore une seule espèce. L'augmentation du nombre de pizzly/grizzly est une conséquence non visible du réchauffement climatique.



Un ours polaire ne donne naissance qu'à 1 ou 2 petits tous les 3 ans, ce qui correspond à un taux de reproduction assez faible. À cause du réchauffement climatique, la mortalité des ours et des adultes augmente, ce qui met en danger l'espèce.



L'ours blanc est menacé par la fonte des glaces qui entraîne une diminution de son habitat et de son territoire de chasse. Il est important de protéger l'ours blanc en luttant contre le réchauffement climatique.

Les récifs de coraux : un écosystème entier menacé

Carte d'identité

Nom commun : Coraux
 Exemple d'espèce : *Acropora millepora*
 Taille moyenne : 10 à 20 cm
 Milieu de vie : tous les océans du globe, de la surface à 4 000 m de profondeur
 Espérance de vie : plusieurs centaines d'années
 Taux de reproduction : plusieurs milliers d'ovules chaque année
 Régime alimentaire : production d'énergie par photosynthèse et absorption de nutriments
 Prédateurs : certains poissons et étoiles de mer
 Population mondiale : 150 000 km de récifs coralliens dans le monde
 Statut IUCN : 335 des espèces de coraux sont menacées d'extinction



Il existe environ 1 000 espèces de coraux, de formes, de couleurs et de tailles très différentes. Les coraux sont présents dans tous les océans, dans les eaux très froides de l'Arctique jusqu'aux eaux tropicales. Certaines espèces forment de très grands récifs, comme la Grande Barrière de corail en Australie qui est la seule structure formée par des êtres vivants (autres que l'Homme) visible depuis l'espace! Ces animaux, qui existent depuis 500 millions d'années, sont pourtant aujourd'hui menacés par le réchauffement climatique.

Le corail est en fait une colonie (un assemblage) de tout petits animaux appelés polypes. Si on regarde un corail de très près ou avec un microscope, on peut observer ses polypes qui possèdent des tentacules.



Dans presque tous les océans, les récifs coralliens régressent, principalement à cause du réchauffement climatique. Une augmentation trop rapide de la température des océans les fait mourir, ils deviennent alors tout blancs et il ne reste plus que leur squelette calcaire. Une étude montre que 15 % des coraux de la Grande Barrière sont touchés par le blanchissement. Les coraux abritent 25% des espèces marines vivantes dans le monde, dont de nombreux poissons.



Si les coraux disparaissent, de nombreuses espèces sont menacées aussi.



Il faut protéger les coraux et lutter contre le réchauffement climatique car la disparition des coraux entraînerait la disparition de très nombreuses espèces marines.